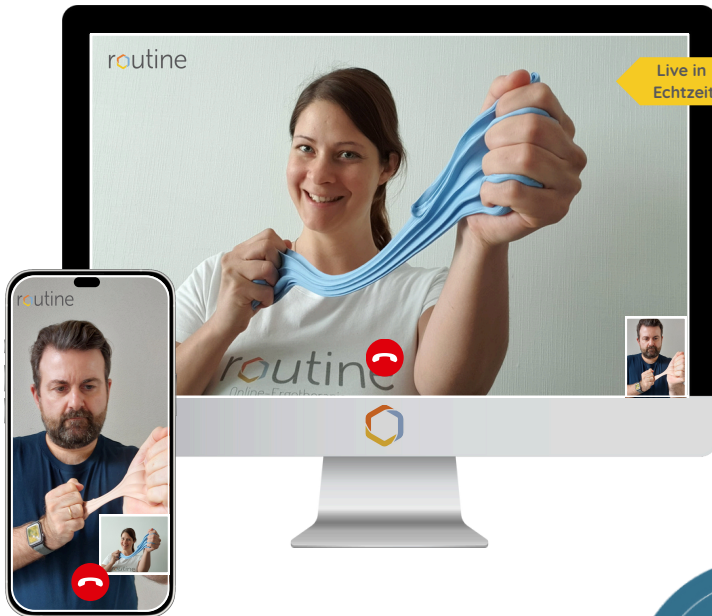


■ SCHMERZ ■ CRPS ■ AMPUTATION
■ HANDFUNKTIONSTÖRUNGEN

TELE

BG anerkannt
SEIT 2016

ERGOTHERAPIE



- ✓ Keine Videos! Nur **echte** Therapie
- ✓ Abbruchquote unter 4%
- ✓ Bundesweiter Zugang
- ✓ Multilingual



routine

Verordnung Tele-Ergotherapie

nach dem Routine Therapieprotokoll

Fax: 0211 / 822 678 29

E-Mail: info@routine.health

Bitte lassen Sie uns die Verordnung zukommen.
Wir kümmern uns um den Rest!

Handfunktionsstörungen

Tele-Ergotherapie
(siehe auch Rückseite)

Chronische Schmerzen

Tele-Ergotherapie

CRPS

Tele-Ergotherapie & 6 Mon. App

Amputation

Tele-Ergotherapie & 6 Mon. App



Obere Extremität

Untere Extremität

(Markieren Sie die betroffene Körperregion)

Patientendaten oder Aufkleber

Name Patient:in

BG / Unfallkasse

AKZ oder Unfalltag

Kontaktdaten Patient

E-Mail

Telefonnummer

Anmerkungen oder andere Indikationen (bitte vorab klären)

Das Routine Therapieprotokoll beinhaltet 24 Einheiten **Tele-Ergotherapie**. Zusätzlich wird die Routine Reha App für 6 Monate zu der Therapie als Eigentaining bei CRPS und Amputation eingesetzt. Die Tele-Ergotherapie kann bis zu **5x pro Woche** erfolgen und wird mit einem ausführlichen Therapiebericht abgeschlossen.

- Der/die Patient:in hat zugestimmt, dass die Daten weitergegeben werden dürfen. Routine Health verwendet die Daten ausschließlich, um die Versorgung bei dem Kostenträger zu beantragen. Kommt diese nicht zustande, werden die Kontaktdaten umgehend gesperrt.

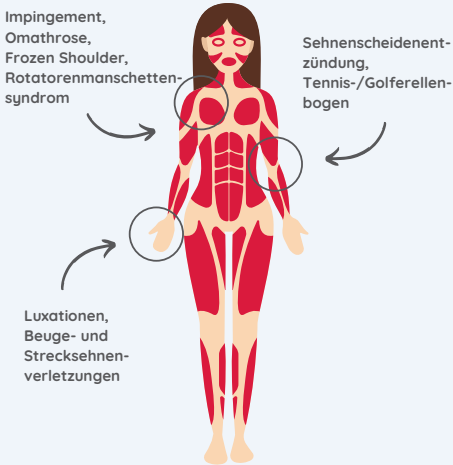
Arzt
Stempel

Ort, Datum, Unterschrift Ärztin/Arzt

KRANKHEITSBILDER/INDIKATIONEN

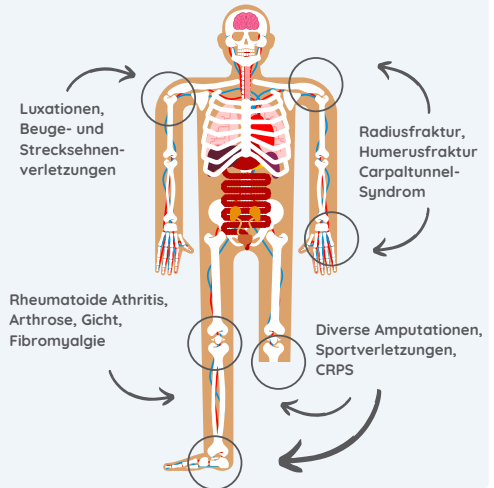
Gelenk- und Muskel- erkrankungen

- Krankheitsbilder: Gelenk-, Knochen, Bindegewebs-, Sehnen- und Muskelschmerzen
- Fehlbelastungen und Fehlstellungen



Traumatische und entzündliche Erkrankungen

- Rheumatische Erkrankungen
- Frakturen, chirurgische Eingriffe, Amputation, Narbenbehandlung
- perip. Nervenläsionen, -kompressionssyndrom



SPEZIELLE HANDVERLETZUNGEN

- Chirurgische Eingriffe nach Frakturen oder Sehnen/Bänder abrissen
- Arthrose/Arthritis, Heberden, Bouchard- und Rhizarthrose
- Dupuytren'sche Kontraktur, Ski-Daumen
- Handgelenks- und Fingerschmerzen
- Luxation der Fingergelenke



FRAGEN

Warum benötigen wir eine Genehmigung?

Die Tele-Leistung fällt nicht unter den Kollektivvertrag der DGUV. Wir erhalten die Genehmigung der BG in der Regel innerhalb von 1-3 Tagen.

Entstehen Extrakosten für den Kostenträger?

Nein. Wir richten uns nach den Gebührensätzen der DGUV. Tatsächlich können oft Taxikosten und AU Zeiten eingespart werden.

Wie hoch ist die Abbruchquote?

Unsere **Abbruchquote** lag in den Jahren 2022-2023 bei **unter 4%** (3,85% um genau zu sein).

Muss der Patient technisch erfahren sein?

Nein. Es wird lediglich eine Internetverbindung benötigt. Wir betreuen Patienten im Alter von 14 bis 64.